



**GDS**  
Isère



# Reconnaissance et Signalement frelon asiatique





# Différences V crabro - V velutina

## Frelon européen



## Frelon asiatique



# Cycle de vie de *Vespa velutina*

## Au printemps (février-mai)

-une fondatrice construit toute seule un petit nid et débute la ponte (nid primaire)

- Assure toutes les fonctions : nourrice et bâtisseuse

-A partir d'une centaine d'ouvrières se consacre à la ponte uniquement



Le nid primaire est de petite taille et située à faible hauteur

Puis généralement construction d'un nid secondaire



# Cycle de vie de *Vespa velutina*

## En été (mai >septembre)

Le nid s'agrandit  
La colonie se développe

Principales activités:  
ponte et recherche de  
nourriture

Peut contenir jusqu'à  
10 000 frelons

A partir de fin d'été:  
naissance des futures  
fondatrices



A partir de  
juin –juillet  
les attaques  
de ruches  
peuvent  
devenir  
importantes

# Un menace pour la biodiversité

-Prédation énorme sur les populations d'insectes pour nourrir les larves -  
Prélèvement très important de juillet à septembre



Impact sur la biodiversité?



Perturbation de la chaîne alimentaire  
Grand prédateur d'abeilles et  
D'insectes pollinisateurs

# Comment réduire son expansion

## La destruction des nids

2 objectifs : éliminer des ouvrières prédatrices d'abeilles et des futures fondatrices

Destruction des nids primaires et des nids secondaires

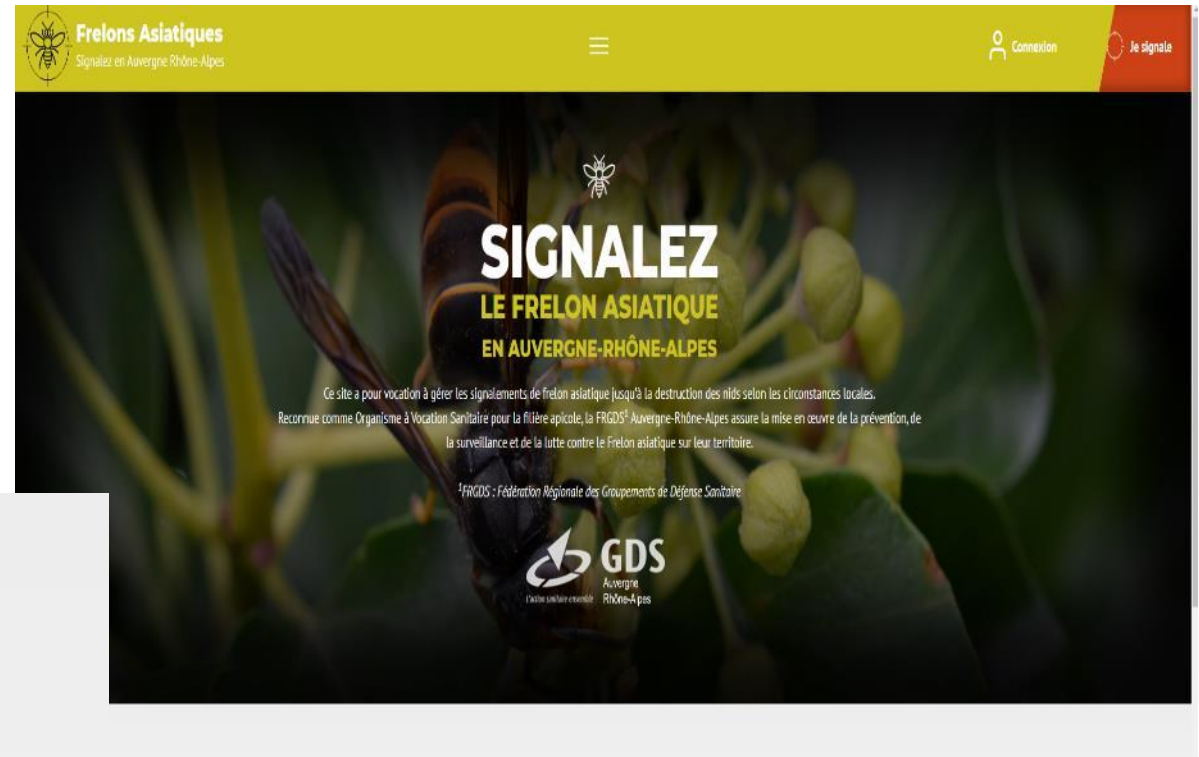
Avant naissance des futures fondatrices

D'avril à octobre -



# Comment signaler un nid de frelon asiatique

Toute personne suspectant la présence d'un frelon asiatique est invitée à en faire le signalement sur la **plateforme de signalement en ligne** : <https://www.frelonsasiatiques.fr/>



## Signalez le frelon asiatique

### Informations sur vous

Prénom *	Nom *
<input type="text" value="Adeline"/>	<input type="text" value="MOYNE PICARD"/>
Email *	Téléphone *
<input type="text" value="apiculture.gds38@reseau.gds.com"/>	<input type="text" value="09 74 50 85 85"/>

### Informations sur la localisation (du nid ou de l'individu observé)

Adresse *	Code postal *
<input type="text"/>	<input type="text" value="Code postal"/>
	<small>Saisissez le code postal de la ville (Auvergne-Rhône-Alpes uniquement).</small>
Latitude *	Longitude *
<input type="text"/>	<input type="text"/>
<input type="button" value="Positionner sur la carte"/>	

Non éditable, saisissez l'adresse et déplacez le curseur

Il suffit de cliquer sur « **Je signale** », de remplir le formulaire d'information et de **joindre une photo** indispensable pour confirmer le signalement et gagner du temps

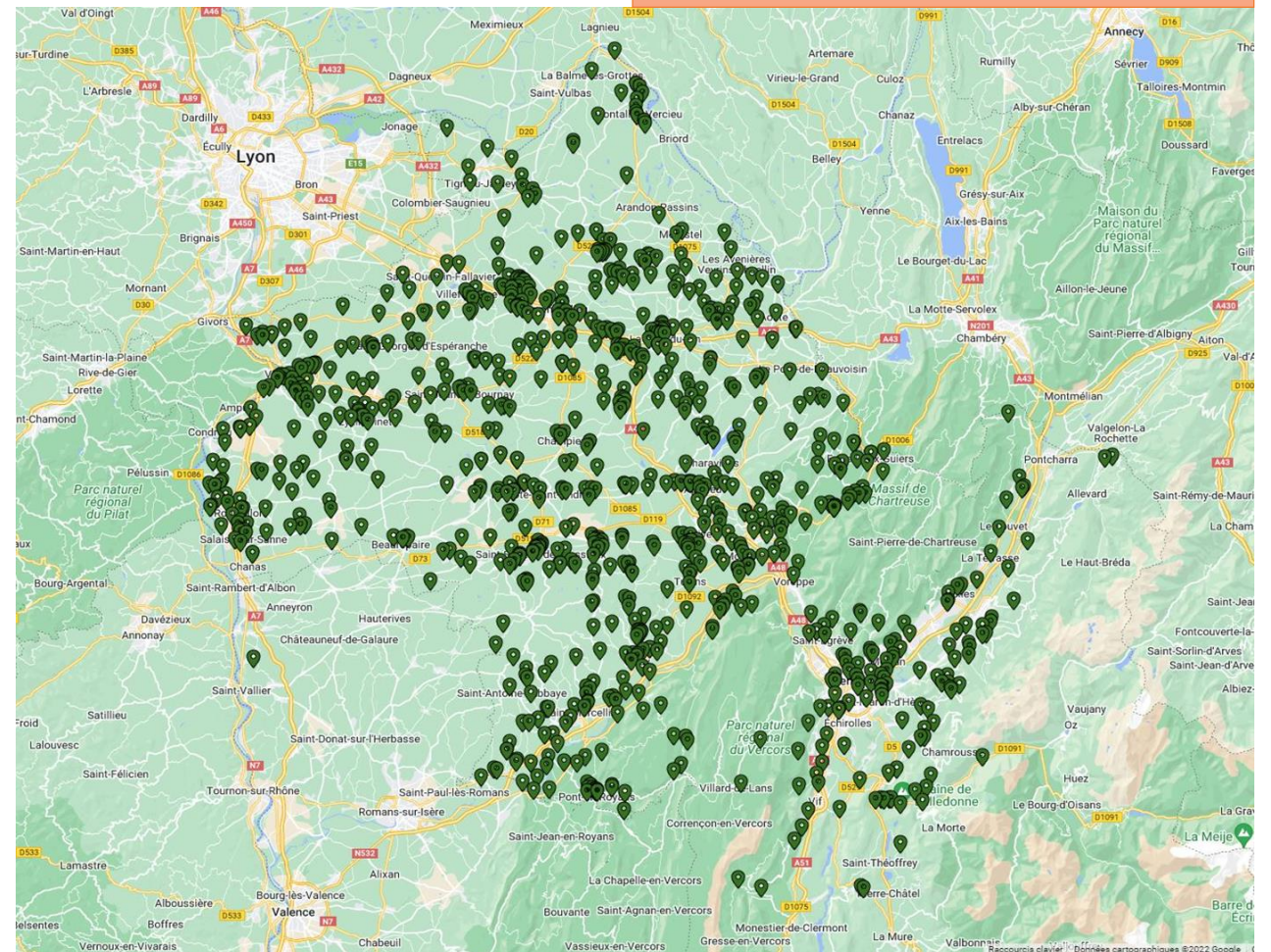


# Comment signaler un nid de frelon asiatique

## Carte nids détruits 2022

Si la photo transmise permet au GDS de confirmer la présence d'un nid, un **désinsectiseur sera dépêché** par le GDS pour détruire le nid.

La destruction du nid sera à la charge financière du Département et de la Communauté de communes (sous réserve des fonds disponibles).





# GDS

Isère

## [www.frelonsasiatiques.fr](http://www.frelonsasiatiques.fr)



[www.frgdsra.fr](http://www.frgdsra.fr)

**Adeline MOYNE-PICARD**  
*Secrétaire Technique / Section Apicole*  
09 74 50 85 85  
145 espace 3 fontaines  
38140 Rives  
[adeline.moyne-picard.gds38@reseaugds.com](mailto:adeline.moyne-picard.gds38@reseaugds.com)



[www.frgdsaura.fr](http://www.frgdsaura.fr)

**Aurore TORRENT**  
*Directrice*  
09.74.50.85.85 / 06.28.67.74.92  
145 espace 3 fontaines  
38140 Rives  
[aurore.torrent.gds38@reseaugds.com](mailto:aurore.torrent.gds38@reseaugds.com)

